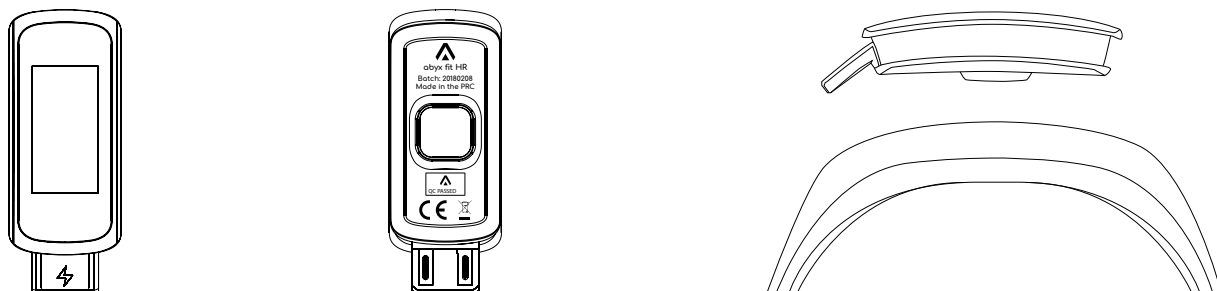


# Abyx fit HR

EN

## Quick Start Manual

### PRODUCT OVERVIEW



### HOW TO REMOVE THE WRISTBAND

Hold the screen firmly with one hand and strongly pull the wristband in the opposite direction. The band will stretch and you can remove the device from the band.

### HOW TO TURN ON

Remove the wristband and plug the device into a USB port. The device will wake up after a few seconds.

### HOW TO MOVE BETWEEN SCREENS

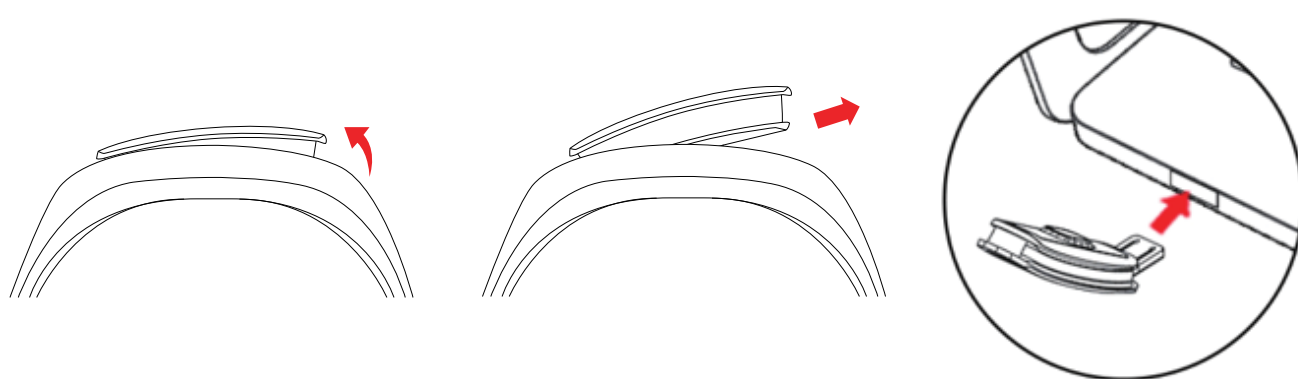
Swipe your fingertip on the screen vertically or horizontally to navigate between menus.

### CHARGE YOUR ABYX FIT HR

To charge your device, plug it into a USB port after having removed the wristband.

We recommend to charge your device for at least 30 minutes before pairing with your mobile device.

When the device is charging, the screen will display a green battery and the level of charge of the battery.



### DOWNLOAD THE ABYX FIT APP

Visit the app store on iOS devices or the Google Play store on Android devices and search for the ABYX FIT app. Download and install the app.

System requirements

iOS 8 or more (compatible iPhone 4S to X)

Android 4.4 or more

Visit [www.abyx-fit.com](http://www.abyx-fit.com) for more information regarding compatibility.

1. Open the ABYX FIT app
2. Go to the tab "Device" at the bottom of the screen
3. Press "+ Add a new device" on the top of the screen
4. Choose Abyx Fit HR from the list
5. Select the device that you want to pair
6. Long press the screen of your Abyx Fit HR



7. Press "Pair" on the screen of your phone

If the pairing fails, go to the bluetooth settings of your phone, select the Abyx Fit HR, press "Forget this device" and start the pairing again.

To unpair the Abyx Fit HR from your phone, open the Abyx Fit app and go to "Device Tab" at the bottom of the screen, then select "Unpair" and confirm.

If you experience problems with the pairing, visit Abyx Support on [www.abyx-fit.com](http://www.abyx-fit.com) or check our Abyx support videos on how to pair the device online.

## TECH SPECS

Battery: Li-ion 90mAh

Memory: up to 14 days activity recording

Display: 0.96" color touch screen

Bluetooth®: 4.0 BLE

Standby time: up to 10 days

3 Axis accelerometer

Blood pressure and heart rate monitor sensors

Water resistance IP68 3ATM

Dimensions: 44.8 x 20.8 x 10.6 mm

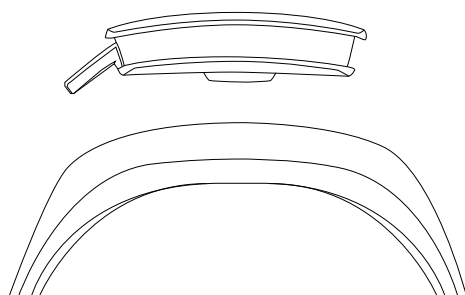
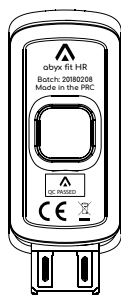
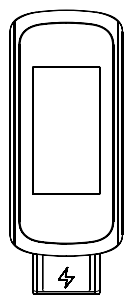
Weight: 22g

# Abyx fit HR

FR

Manuel de démarrage rapide

## PRÉSENTATION DU PRODUIT



## COMMENT RETIRER LE BRACELET

Tenez bien l'écran avec une main et tirez sur le bracelet dans la direction opposée. Le bracelet s'étire et vous pouvez libérer le tracker de son bracelet.

## COMMENT ALLUMER LE TRACKER

Retirez le bracelet et branchez le tracker dans un port USB (sur un chargeur mural ou un ordinateur par exemple). L'écran va s'allumer après quelques secondes.

## COMMENT NAVIGUER DANS LES MENUS

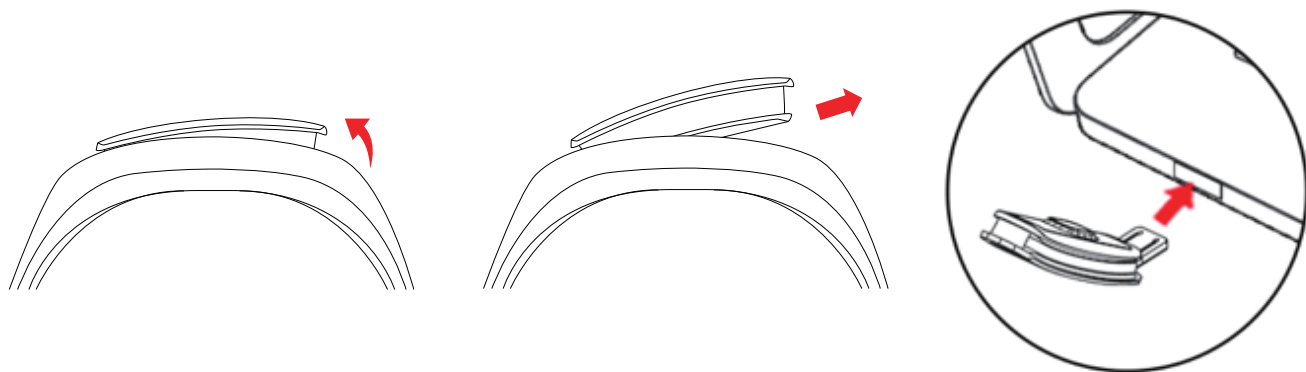
Glissez votre doigt de haut en bas ou de droite à gauche sur l'écran du Abyx Fit HR pour naviguer d'un menu à l'autre. Pour entrer dans un menu ou déclencher une fonction, appuyez longuement sur l'écran.

## CHARGER L' ABYX FIT HR

Pour charger votre tracker, branchez le dans un port USB après avoir retiré le bracelet.

Il est recommandé de charger votre Abyx Fit HR au moins 30 minutes avant l'appairement avec votre mobile.

Quand l'appareil charge, l'écran affiche une batterie verte et le niveau de charge.



## TÉLÉCHARGER L'APP ABYX FIT

Visitez l'app store sur les téléphones iOS ou le Google Play Store sur les mobiles android et cherchez l'app ABYX FIT. Téléchargez-la et installez-la. Un lien de téléchargement est également disponible sur [www.abyx-fit.com](http://www.abyx-fit.com)

Compatibilité

iOS 8 ou ultérieure (compatible iPhone 4S à X)

Android 4.4 ou ultérieure

Visitez [www.abyx-fit.com](http://www.abyx-fit.com) pour plus d'informations au sujet de la compatibilité.

## APPAIRER VOTRE ABYX FIT HR

1. Ouvrez l'app ABYX FIT
2. Allez dans l'onglet "Tracker" dans le bas de l'écran
3. Pressez "+ Ajouter un nouveau tracker" en haut de l'écran
4. Sélectionnez Abyx Fit HR dans la liste
5. Sélectionnez l'appareil que vous voulez appairer
6. Pressez longuement sur l'écran de l'Abyx Fit HR



7. Pressez "Jumeler" sur l'écran de votre téléphone

Si l'appairement échoue, allez dans les paramètres Bluetooth de votre mobile, sélectionnez le tracker Abyx Fit HR et pressez "Oublier cet appareil", puis recommencez la procédure d'appairement.

Pour dépaier un Abyx Fit HR de votre mobile, allez dans l'onglet "Tracker" et choisissez "Dépaier". Et confirmez.

Si vous rencontrez des problèmes avec l'appairement, visitez le site du support Abyx ([www.abyx-fit.com](http://www.abyx-fit.com)) ou consultez les vidéos d'explications sur l'appairement.

## SPÉCIFICATIONS TECHNIQUES

Batterie: Li-ion 90mAh

Mémoire: jusqu'à 14 jours d'activité

Écran: couleur tactile 0.96"

Bluetooth®: 4.0 BLE

Autonomie de veille: jusqu'à 10 jours

Accéléromètre 3 axes

Senseurs pression artérielle et rythme cardiaque

Résistance à l'eau IP68 3ATM

Dimensions: 44.8 x 20.8 x 10.6 mm

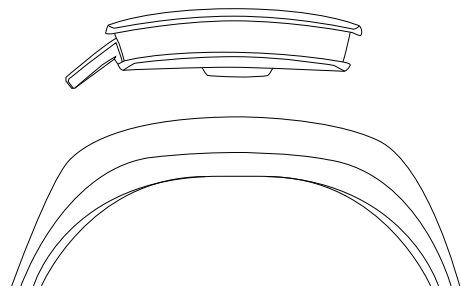
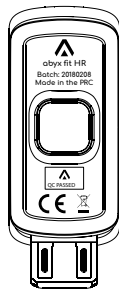
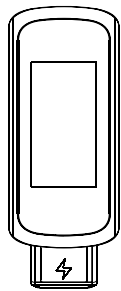
Poids: 22g

# Abyx fit HR



## Snelle Start Handleiding

### PRODUCT OVERZICHT



### HOE DE POLSBAND VERWIJDEREN

Houd met één hand het scherm stevig vast en trek het polsbandje in de tegenovergestelde richting. De band zal uitrekken en u kunt het apparaat van de band verwijderen.

### HOE AANZETTEN

Verwijder de polsband en sluit het apparaat aan op een USB poort. Het apparaat zal na enkele seconden uit slaapstand komen.

### HOE TUSSEN TWEE SCHERMEN NAVIGEREN

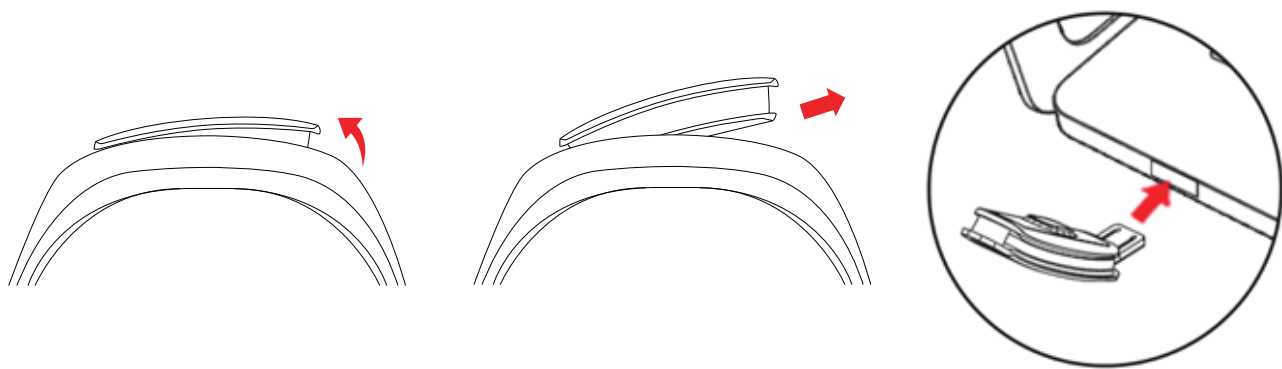
Veeg verticaal of horizontaal met uw vinger over het scherm om tussen menu's te navigeren.

### OPLADEN VAN UW ABYX FIT HR

Om uw apparaat op te laden, sluit u deze aan op een USB poort nadat u de polsband hebt verwijderd.

We raden aan om uw apparaat minstens 30 minuten op te laden voordat u deze koppelt met uw mobiele apparaat.

Wanneer het apparaat wordt opgeladen, toont het scherm een groene batterij en het oplaadniveau van de batterij.



### DOWNLOAD DE ABYX FIT APP

Ga op iOS-apparaten naar de app store of op Android-apparaten naar de Google Play Store en zoek naar de ABYX FIT app. Download en installeer de app.

Systeemvereisten

iOS 8 of hoger (compatibel met iPhone 4S tot X)

Android 4.4 of hoger

Bezoek [www.abyx-fit.com](http://www.abyx-fit.com) voor meer informatie over compatibiliteit.

## KOPPELEN VAN UW ABYX FIT HR

1. Open de ABYX FIT app
2. Ga naar de tab "Apparaat" aan de onderkant van het scherm
3. Druk op "+ Voeg een nieuw apparaat" aan de bovenkant van het scherm
4. Kies Abyx Fit HR uit de lijst
5. Selecteer het apparaat dat u wilt koppelen
6. Blijf op het scherm drukken van uw Abyx Fit HR



7. Druk op "Koppel" op het scherm van uw telefoon

Als het koppelen mislukt, ga dan naar de bluetooth instellingen van uw telefoon, selecteer de Abyx Fit HR en druk op "Vergeet dit apparaat" en start het koppelen opnieuw.

Om de Abyx Fit HR van uw telefoon te ontkoppelen, open de Abyx Fit app en ga naar de "Apparaat" Tab aan de onderkant van het scherm, selecteer dan "Ontkoppelen" en bevestig.

Mocht u problemen ervaren tijdens het koppelen, bezoek dan Abyx Support op [www.abyx-fit.com](http://www.abyx-fit.com) of bekijk onze Abyx ondersteunende video's online over het koppelen van het apparaat.

## TECHNISCHE SPECIFICATIES

Batterij: Li-ion 90mAh

Geheugen: tot 14 dagen actief opnemen

Scherm: 0.96" kleuren aanraakscherm

Bluetooth®: 4.0 BLE

Standby tijd: tot 10 dagen

3 Assige accelerometer

Bloeddruk en hartslag monitor sensoren

Waterbestendigheid IP68 3ATM

Afmetingen: 44.8 x 20.8 x 10.6 mm

Gewicht: 22g

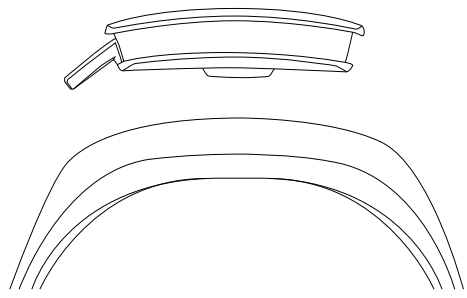
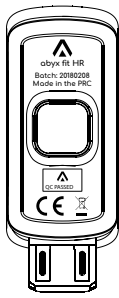
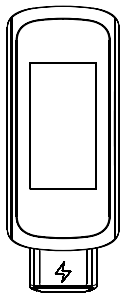


# Abyx fit HR

DE

Schnellstartanleitung

## PRODUKTÜBERSICHT



## WIE MAN DAS USB-ARM BAND ENTFERNT

Halten Sie den Bildschirm mit einer Hand fest und ziehen Sie das Armband kräftig in die andere Richtung. Das Band wird gedehnt und Sie können das Gerät vom Band entfernen.

## WIE MAN ES ANSCHALTET

Entfernen Sie das Armband und schließen Sie das Gerät an einen USB-Port an. Das Gerät schaltet sich nach wenigen Sekunden ein.

## WIE MAN SICH ZWISCHEN DEN BILDSCHIRMEN HIN UND HER WECHSELT

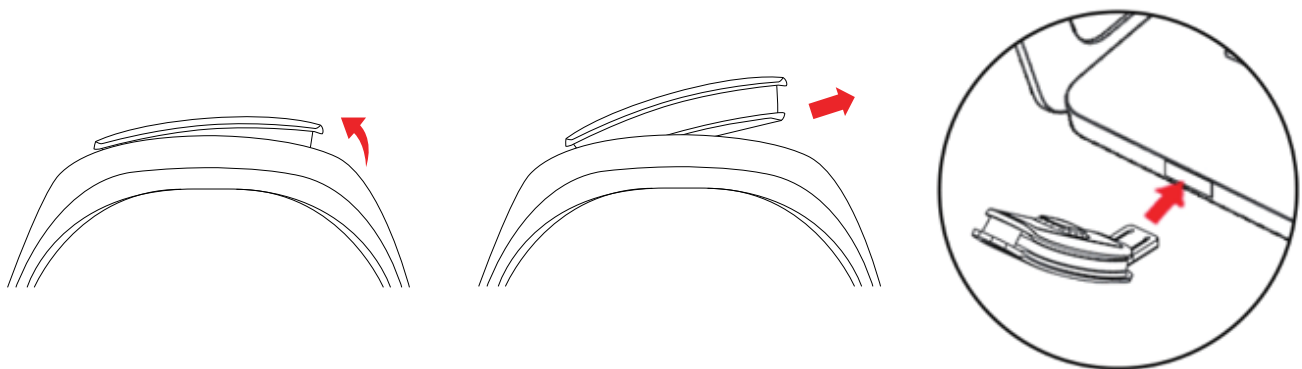
Wischen Sie mit Ihren Fingerspitzen vertikal oder horizontal über den Bildschirm, um zwischen den Menüs zu navigieren.

## IHR ABYX FIT HR AUFLADEN

Um Ihr Gerät aufzuladen, entfernen Sie das Armband und stecken Sie das Gerät an einen USB-Port an.

Wir empfehlen, das Gerät für mindestens 30 Minuten aufzuladen, bevor Sie es mit Ihrem mobilen Gerät koppeln.

Wenn das Gerät geladen wird, zeigt der Bildschirm eine grüne Batterie und den Ladezustand der Batterie an.



## DIE ABYX FIT APP HERUNTERLADEN

Besuchen Sie den App Store auf iOS-Geräten oder den Google Play Store auf Android-Geräten und suchen Sie nach der ABYX FIT App. Dann die App herunterladen und installieren.

Systemanforderungen

iOS 8 oder höher (kompatibel mit iPhone 4S bis X)

Android 4.4 oder höher

Auf [www.abyx-fit.com](http://www.abyx-fit.com) erhalten Sie weitere Informationen zur Kompatibilität.

## KOPPLUNG DES ABYX FIT HR

1. Öffnen Sie die ABYX FIT App
2. Gehen Sie auf „Gerät“ am unteren Rand des Bildschirms
3. Drücken Sie „+ Neues Gerät hinzufügen“ am oberen Rand des Bildschirms
4. Wählen Sie Abyx Fit HR aus der Liste
5. Wählen Sie das Gerät, das Sie koppeln möchten
6. Drücken Sie lange auf den Bildschirm Ihres Abyx Fit HR



7. Drücken Sie „koppeln“ auf dem Bildschirm des Telefons

Wenn die Kopplung fehlschlägt, gehen Sie zu den Bluetooth-Einstellungen Ihres Telefons, wählen Sie den Abyx Fit HR und drücken Sie „Dieses Gerät ignorieren“ und beginnen Sie den Kopplungsvorgang von vorne.

Um die Kopplung des Abyx Fit HR von Ihrem Telefon aufzuheben, öffnen Sie die Abyx Fit App und gehen Sie auf „Gerät“ am unteren Rand des Bildschirms. Dann wählen Sie „Entkoppeln“ und bestätigen.

Wenn Sie Probleme mit der Kopplung haben, wenden Sie sich an den Abyx-Support unter [www.abyx-fit.com](http://www.abyx-fit.com) oder sehen Sie sich unsere Abyx-Support-Videos an, in denen gezeigt wird, wie man das Gerät online koppelt.

## TECHNISCHE DATEN

Akku: Li-Ion 90 mAh

Speicher: bis zu 14 Tage Leistungserfassung

Anzeige: 0,96 Zoll Farb-Touchscreen

Bluetooth®: 4.0 BLE

Standby-Zeit: bis zu 10 Tage

3-Achsen-Beschleunigungssensor

Blutdruck- und Herzfrequenzsensoren

Wasserdicht nach IP68 3ATM

Maße: 44,8 x 20,8 x 10,6 mm

Gewicht: 22 g

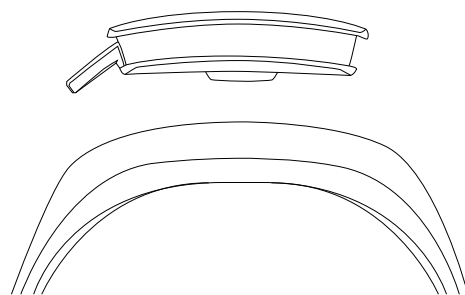
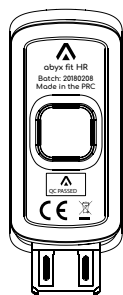
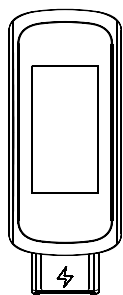


# Abyx fit HR

IT

Manuale di avvio rapido

## PANORAMICA DEL PRODOTTO



## COME RIMUOVERE IL CINTURINO

Tenere saldamente lo schermo con una mano e tirare con forza il cinturino nella direzione opposta. Il cinturino si allungherà e si potrà rimuovere il dispositivo.

## COME ACCENDERE

Rimuovere il cinturino e collegare il dispositivo a una porta USB. Il dispositivo si attiverà dopo alcuni secondi.

## COME SPOSTARSI TRA GLI SCHERMI

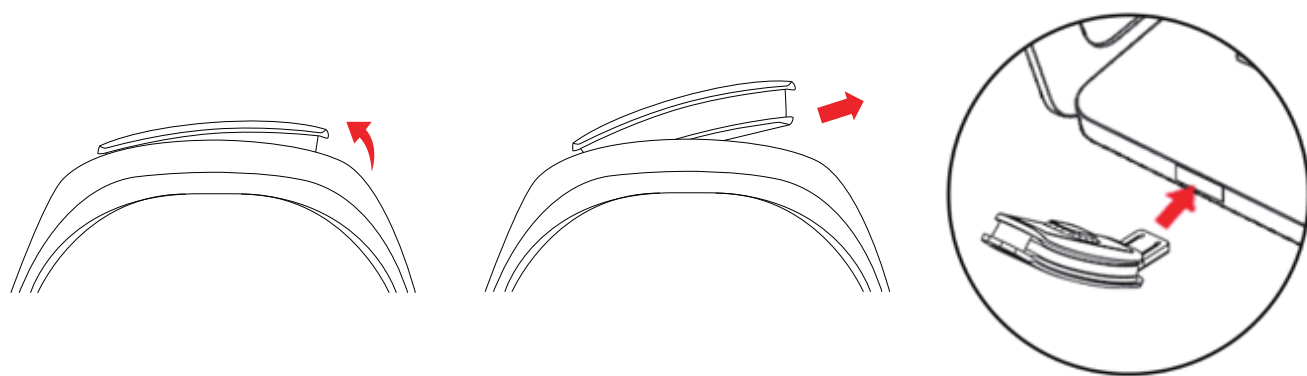
Fare scorrere il dito sullo schermo verticalmente o orizzontalmente per navigare tra i menu.

## CARICARE L'ABYX FIT HR

Per caricare il dispositivo, collegarlo a una porta USB dopo aver rimosso il cinturino.

Si consiglia di caricare il dispositivo per almeno 30 minuti prima di eseguire l'associazione con il dispositivo mobile.

Quando il dispositivo è in carica, sullo schermo viene visualizzata una batteria verde e il livello di carica della batteria.



## SCARICARE L'APP ABYX FIT

Visitare l'app store su dispositivi iOS o Google Play Store su dispositivi Android e cercare l'app ABYX FIT. Scaricare e installare l'app.

Requisiti di sistema

iOS 8 o successivo (compatibile iPhone 4S a X)

Android 4.4 o più

Visita [www.abyx-fit.com](http://www.abyx-fit.com) per ulteriori informazioni sulla compatibilità.

## ASSOCIARE L' ABYX FIT HR

1. Aprire l'app ABYX FIT
2. Accedere alla scheda "Dispositivo" nella parte inferiore dello schermo
3. Premere "+ Add a new device" (Aggiungi un nuovo dispositivo) nella parte superiore dello schermo
4. Scegliere ABYX FIT HR nell'elenco
5. Selezionare il dispositivo che si desidera associare
6. Premere a lungo lo schermo del Abyx Fit HR



7. Premere "Abbina" sullo schermo del telefono

Se l'associazione fallisce, andare alle impostazioni Bluetooth del telefono, selezionare Abyx Fit HR, premere "Dissocia questo dispositivo" e riavviare l'associazione.

Per annullare l'associazione di Abyx Fit HR dal telefono, aprire l'app Abyx Fit e andare sulla scheda "Dispositivo" nella parte inferiore dello schermo, quindi selezionare "Unpair" e confermare.

Se si dovesse incontrare alcuni problemi con l'associazione, si può visitare l'assistenza Abyx su [www.abyx-fit.com](http://www.abyx-fit.com) o guardare i video di supporto Abyx su come associare il dispositivo online.

## SPECIFICHE TECNICHE

Batteria: Li-ion 90mAh

Memoria: registrazione attività fino a 14 giorni

Display: schermo tattile a colori da 0,96 "

Bluetooth®: 4.0 BLE

Tempo di standby: fino a 10 giorni

Accelerometro a 3 assi

Sensori di pressione arteriosa e cardiofrequenzimetro

Impermeabilità IP68 3ATM

Dimensioni: 44,8 x 20,8 x 10,6 mm

Peso: 22 g

**Accueil**  
Home screen

Glissez vers le haut  
Swipe up

Glissez à droite  
Swipe right

Glissez vers le bas  
Swipe down

**Pas**  
Steps

Glissez à droite  
Swipe right

**Distance**  
Distance

Glissez à droite  
Swipe right

**Calories**  
Calories

Glissez à droite  
Swipe right

**Rythme cardiaque**  
Heart rate  
Press and hold for 3 seconds

Glissez à droite  
Swipe right

**Pression artérielle**  
Blood pressure  
Press and hold for 3 seconds

**Exercice**  
Work out

Glissez vers le haut  
Swipe up

Glissez vers le bas  
Swipe down

Pressez pendant 3 secondes  
Press and hold for 3 seconds

**Vélo**  
Ride

Glissez vers le haut  
Swipe up

Glissez vers le bas  
Swipe down

Pressez pendant 3 secondes  
Press and hold for 3 seconds

**Météo**  
Weather

Glissez vers le haut  
Swipe up

Glissez vers le bas  
Swipe down

Pressez pendant 3 secondes  
Press and hold for 3 seconds

**Détails Météo**  
Weather detail

Glissez à droite  
Swipe right

**Prévisions**  
Forecast

**Inactivité**  
Sedentary

**Appareil**  
Pairing

**Déconnexion**  
Disconnected

**Appel entrant**  
Incoming call

**Réveil**  
Alarm

**Appel manqué**  
Missed call

**Batteries**  
Batteries

**Messages**  
Messages

Glissez vers le haut  
Swipe up

Glissez vers le bas  
Swipe down

Pressez pendant 3 secondes  
Press and hold for 3 seconds

Glissez à droite  
Swipe right

**Supprimer**  
Delete

**Autres**  
More

Glissez à droite  
Swipe right

Glissez à droite  
Swipe right

Glissez à droite  
Swipe right

Glissez à droite  
Swipe right

Glissez à droite  
Swipe right

Glissez à droite  
Swipe right

Glissez à droite  
Swipe right

**Musique**  
Music

**Cadran**  
Dial

**Trouver votre mobile**  
Find phone

**Éteindre**  
Power off

**Réinitialiser**  
Factory reset

**Info**  
Info

Hereby, Onyx Group Limited declares that the radio equipment type smartwatch is in compliance with Directive 2014/53/EU. The full text of the EU declaration of conformity is available at the following internet address: [www.obyx-fit.com/certifications](http://www.obyx-fit.com/certifications)

Le soussigné, Onyx Group Limited, déclare que l'équipement radioélectrique du type smartwatch est conforme à la directive 2014/53/UE. Le texte complet de la déclaration UE de conformité est disponible à l'adresse internet suivante: [www.obyx-fit.com/certifications](http://www.obyx-fit.com/certifications)

Hiermit erklärt Onyx Group Limited, dass der Funkanlagentyp Smartwatch der Richtlinie 2014/53/EU entspricht. Der vollständige Text der EU-Konformitätserklärung ist unter der folgenden Internetadresse verfügbar: [www.obyx-fit.com/certifications](http://www.obyx-fit.com/certifications)

Por la presente, Onyx Group Limited declara que el tipo de equipo radioeléctrico smartwatch es conforme con la Directiva 2014/53/UE. El texto completo de la declaración UE de conformidad está disponible en la dirección Internet siguiente: [www.obyx-fit.com/certifications](http://www.obyx-fit.com/certifications)

Hierbij verklaar ik, Onyx Group Limited, dat het type radioapparatuur smartwatch conform is met Richtlijn 2014/53/EU. De volledige tekst van de EU-conformiteitsverklaring kan worden geraadpleegd op het volgende internetadres: [www.obyx-fit.com/certifications](http://www.obyx-fit.com/certifications)

Il fabbricante, Onyx Group Limited, dichiara che il tipo di apparecchiatura radio smartwatch è conforme alla direttiva 2014/53/UE. Il testo completo della dichiarazione di conformità UE è disponibile al seguente indirizzo Internet: [www.obyx-fit.com/certifications](http://www.obyx-fit.com/certifications)

## Technical Specification

Product ref: abyx Fit HR  
Device Type: Bluetooth V4.0  
Modulation: GFSK (DTS)  
Operating Frequency: 2402-2480MHz  
No. of Channels: 40 Bluetooth 4.0 channels  
Max. Transmit Power: 1.73 dBm  
Antenna Type: FPC Antenna  
Antenna Gain: -1.25 dBi

## APPLICATION



Download the ABYX FIT app on the App Store for iOS devices and on the Google Play Store for Android devices.



App store : ABYX FIT



Google Play : ABYX FIT

Compatibility:  
iOS 8.0 or more  
Android 4.4 or more



## APPLICATION



Téléchargez l'app ABYX FIT sur l'App Store pour les mobiles iOS et sur le Google Play pour les appareils Android.



App store : ABYX FIT



Google Play : ABYX FIT

Compatibilité:  
iOS 8.0 et plus  
Android 4.4 et plus



## Abyx fit HR

Manuel de démarrage rapide

Quick Start Manual

Snelle Start Handleiding

Schnellstartanleitung

Manuale di avvio rapido

Version 1.0

